

Oprava povrchu komunikace na náměstí Svobody a ul. Tolstého

Předmětem opravy povrchu komunikace na nám. Svobody a ul. Tolstého (průjezdní úsek od křižovatky s ul. Křížová po křižovatku s tř. Legionářů) je pokládka nové obrusné vrstvy. Součástí jsou dále dvě velkoplošné záplaty v ul. Havlíčkova. Rozsah viz níže přiložená situace.

Stávající povrch vozovky bude v tl. 4 cm odfrézován a položen nový asfaltový koberce SMA 11 (AKMS) v tl. 4 cm. Frézování vozovky bude provedeno za částečné uzavírky dotčené části ulice (posuvné pracovní místo) během jednoho až dvou dnů. Před frézováním vozovky budou ze strany Objednatele demontovány stávající plastové dělicí ostrůvky. Bezprostředně po odfrézování obrusné vrstvy bude za účasti objednatele a technického dozoru investora provedena prohlídka komunikace a budou určena místa, kde bude odfrézována další vrstva v tl. 6 cm (předpokládaný rozsah viz přiložená situace) a místa (trhliny), která budou ošetřena asfaltovou zálivkou.

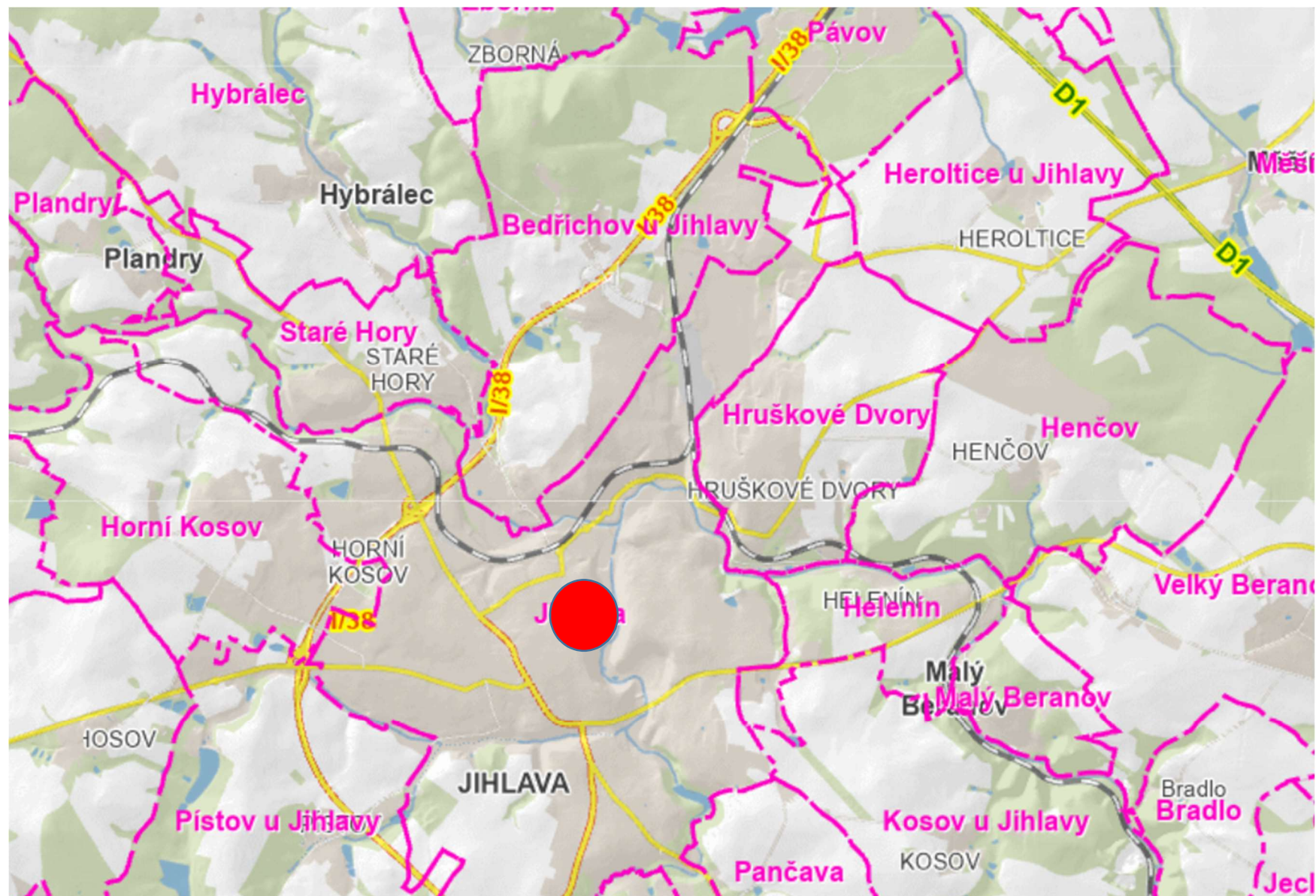
V prostoru zastávky „Dům Kultury“ ve směru z centra bude vybourána stávající konstrukce zastávkového pruhu i navazujících částí s asfaltovým povrchem a bude zde zřízen nový pruh s CB deskou. Mezi CB desku a zastávkový obrubník bude vložen odvodňovací žlab. V nutném rozsahu bude předlážděn přilehlý chodník (nástupiště). Dále dojde k výměně obrub směrem zpět do centra a předláždění přilehlého chodníku v nejnutnějším rozsahu. Provedení žlabu a CB desky viz samostatné přílohy.

Následovat bude pokládka ACL v tl. 6 cm v místech poruch, která byla odfrézována, výšková úprava uličních vpustí, revizních šachet kanalizace a vodovodních šoupat (24 uličních vpustí a revizních šachet a 8 šoupat) a lokální opravy kamenné přídlažby a výměna poškozených silničních obrub. Následovat bude pokládka obrusné vrstvy a finální zalití vzniklých spár asfaltovou zálivkou. Před pokládkou obrusné vrstvy budou vyfrézované plochy ošetřeny spojovacím asfaltovým postřikem. Předmětem prací není obnova VDZ a zpětná montáž dělicích ostrůvků z plastových tvárnic.

Nový povrch bude respektovat stávající příčný sklon vozovky.

Práce budou probíhat, tak aby byl zachován v omezeném režimu provoz (kromě pokládky finální obrusné vrstvy). Dopravně inženýrské opatření bude předem projednáno s objednatelem (před předložením žádosti DI PČR). Dopravně inženýrské opatření bude současně předem projednáno s provozovatelem MHD v Jihlavě (Dopravní podnik města Jihlavy, a.s.). V celém úseku je umístěno nad vozovkou trakční trolejbusové vedení, které nebude po dobu prací vypnuto, nedomluví-li se vybraný zhotovitel s provozovatelem MHD v Jihlavě (Dopravní podnik města Jihlavy, a.s.) jinak. Uzavírka komunikace bude předem projednána se všemi (uzavírkou dotčenými) majiteli přilehlých nemovitostí, po celou dobu přípravných prací (kromě doby pokládky obrusné vrstvy) musí být zajištěn přístup a příjezd k nemovitostem.

Celková situace



Současný stav



































